

UZ50 Triumph



Sistema adaptativo 3D

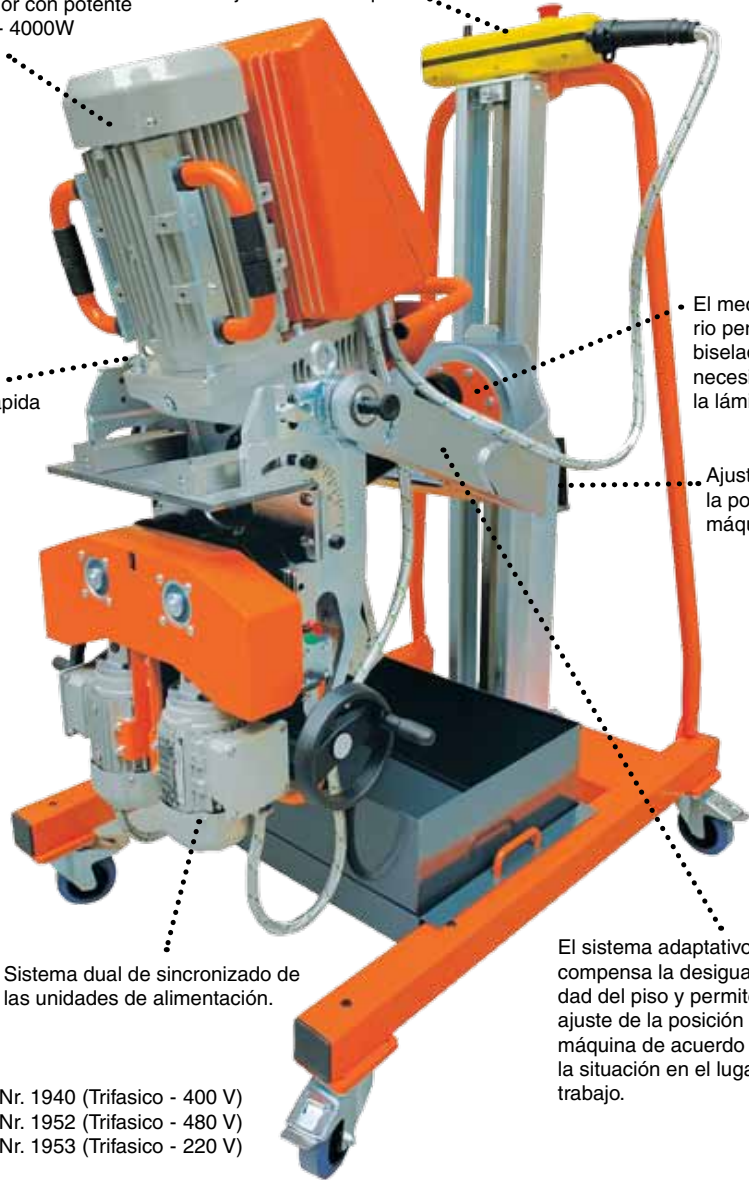
3 biseladoras
en una



Cortador con potente motor - 4000W

El control remoto se puede operar manualmente o sujetado a la máquina.

Sistema de conexión rápida a la máquina.



El mecanismo giratorio permite realizar un biselado a dos caras sin necesidad de manipular la lámina.

Ajuste de altura de la posición de la máquina.

Sistema dual de sincronizado de las unidades de alimentación.

El sistema adaptativo 3D compensa la desigualdad del piso y permite el ajuste de la posición de la máquina de acuerdo con la situación en el lugar de trabajo.

Art. Nr. 1940 (Trifásico - 400 V)
Art. Nr. 1952 (Trifásico - 480 V)
Art. Nr. 1953 (Trifásico - 220 V)





El sistema de biselado UZ50 TRIUMPH es otra de la serie de soluciones únicas desarrolladas por N.KO Machines. Básicamente, se combinan tres sistemas de biselado en una sola máquina. UZ50 TRIUMPH se puede utilizar como una biseladora móvil, que se mueve a lo largo del bisel a una velocidad de hasta 1,2 m/min, 3.93 ft/min. El rango del ángulo de biselado es de 15° a 50°. Además, es posible voltear toda la unidad de mecanizado al revés y crear biseles para las soldaduras en forma de X y K sin manipular el material mecanizado. Esta aplicación es posible gracias al mecanismo giratorio del manipulador 3D, que es un equipo estándar de la máquina. Finalmente, la máquina se puede reconfigurar para una biseladora estacionaria con un equipo especial UZP30. Este modo está diseñado para procesar piezas más pequeñas con una longitud mínima de 200 mm, 8,19 in. Las condiciones de corte ajustables permiten que la UZ 50 mecanice materiales que de otro modo serían difíciles como el acero inoxidable, Hardox (blindado, acero), Weldox y Domex así como el acero al carbono común.

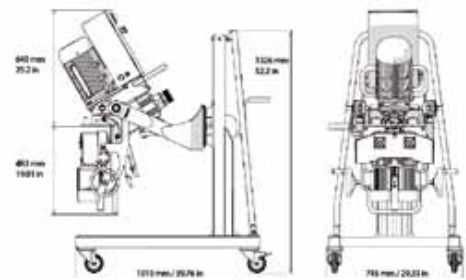
El manipulador 3D permite adaptar UZ50 a cualquier desnivel o deformación en la longitud del material mecanizado. También permite trabajar en piso irregular.

Si es necesario, es posible desconectar completamente el UZ50 del manipulador gracias a la función de conexión rápida en unos pocos segundos y usar el UZ50 por separado.

- Avance automático con ajuste de la velocidad en el rango de 0 a 1,2 m/min. / 0 – 3.93 ft/min.
- Herramienta de fresado de alta velocidad equipada con insertos de corte con larga vida
- Ajuste variable del ángulo deseado en el rango de 15° a 60° sin tener que reemplazar ninguna pieza.
- Todos los componentes electrónicos están encerrados en un gabinete hermético al polvo con mayor resistencia a la vibración.
- Está equipado con las más modernas funciones de seguridad.
- La posibilidad de comprar ASP: protección inteligente activa.
- La máquina corta materiales problemáticos, por ejemplo, acero inoxidable, Hardox, Weldox y Domex.
- Empacada en caja de madera.

Datos técnicos:

Ancho máximo de bisel: 62 mm / 2.44 in
 Ajuste del ángulo de bisel: 15° a 60° (continuo)
 Espesor del material: 7 to 80 mm / 0.27 to 3.15 in
 Motor de cabezal de corte: 4000 W
 Velocidad de alimentación: 0 - 1,2 m/min. / 0 - 3.93 ft/min.
 Peso: 175 kg / 385.8 lb
 Dimensiones: 1010 x 745 x 1326 mm / 39.76 x 29.33 x 52.2 in
 Número de insertos de corte: 5 piezas



Ángulo de bise α

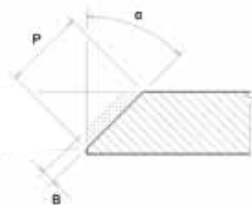
Ancho máximo del bisel (P)

15°	62 mm / 2.44 in (Recomendado en 3 pases)
20°	62 mm / 2.44 in (Recomendado en 4 pases)
25°	56 mm / 2.2 in (Recomendado en 4 pases)
30°	52 mm / 2.04 in (Recomendado en 5 pases)
35°	51 mm / 2 in (Recomendado en 5 pases)
40°	51 mm / 2 in (Recomendado en 5 pases)
45°	50 mm / 1.97 in (Recomendado en 5 pases)
50°	51 mm / 2 in (Recomendado en 5 pases)
55°	51 mm / 2 in (Recomendado en 5 pases)
60°	52 mm / 2.04 in (Recomendado en 5 pases)

B=max. 4mm / 0.15 in (1 pase)

Incluido en el precio:

Sistema de biselado UZ50 TRIUMPH.
 Herramientas para el operador.
 Manual de usuario.



Nombre de la máquina:

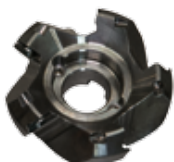
Nombre de la máquina:	P/N:
Sistema de biselado UZ50 TRIUMPH - incluyendo 3D manipulator (Trifásico - 400 V)	1940
Sistema de biselado UZ50 TRIUMPH - incluyendo 3D manipulator (Trifásico - 480 V)	1952
Sistema de biselado UZ50 TRIUMPH - incluyendo 3D manipulator (Trifásico - 220 V)	1953

Accesorios:

Accesorios:	P/N:
Cabezal de corte ECO 5 insertos (Tornillo para inserto incluido)	1946
Insertos de corte ECO (paquete de 10 uds)	1945
Cabezal de corte PREMIUM 9 insertos (Tornillo de inserto incluido)	1943
Insertos de corte PREMIUM (paquete de 10 uds)	1955
Placa guía ajustada para biselado HARDOX y otros materiales resistentes al desgaste	1949
ASP: protección inteligente de la máquina contra sobrecargas	1956
Mesa adicional UZP30 para el procesamiento de piezas pequeñas	1942
Tornillo para los insertos	1947
Beveling solver: Calculadora portátil para cálculo de pases con las máquinas N.KO (Ver páginas 44-45)	1900

ASP - Protección inteligente activa de la máquina contra sobrecargas:

Es un sistema que monitorea la carga inmediata de la máquina y las condiciones de maquinado. Si el sistema ASP detecta una sobrecarga de la máquina por razones de desgaste de la herramienta, velocidad de avance demasiado alta o máquina mal ajustada, el sistema ASP informa al operador de este hecho activamente mediante luces intermitentes en el control remoto. Si el operador no sigue los pasos que conducen a reducir la carga en la máquina dentro de los 20 segundos (cambio de profundidad, reemplazo de insertos de corte, reducción de la velocidad), el sistema desconecta el suministro de las ruedas de alimentación y la máquina se detiene. Cuidado, el sistema no protege contra la sobrecarga de choque! El sistema ASP solo está disponible para su compra como accesorio con una máquina nueva.



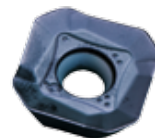
P/N: 1946



P/N: 1943



P/N: 1945



P/N: 1955



P/N: 1900



Conjunto sistema de biselado UZ50 TRIUMPH + UZP 30
 Máx. ancho de bisel de 30 mm / 1.18 in. Alimentación automática.

UZ50 Triumph

+ Kit UZP30



3 biseladoras
 en una

Mesa de trabajo endurecido

Área de almacenamiento
 para control remoto

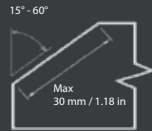
Protección contra virutas
 voladoras.

set UZ 50 TRIUMPH + UZP30

Estructura de soporte de
 la mesa UZP30

P/N: 1941 (Trifásico - 400 V)
 P/N: 1954 (Trifásico - 480 V)
 P/N: 1957 (Trifásico - 220 V)





El producto UZP30 permite la modificación de la UZ50 TRIUMPH en la estación de biselado estacionaria para el procesamiento de piezas más pequeñas o tiras de acero estrechas, se puede comprar por separado o en un conjunto con la máquina UZ50 TRIUMPH.

La UZ50 TRIUMPH con este accesorio tiene todas las ventajas de la UZ 50 TRIUMPH. Por ejemplo, el mecanizado de materiales más duros como Hardox, acero blindado, etc. Pero también se puede utilizar para acero al carbono común. La longitud mínima del material a biselar debe ser de al menos 250 mm / 12 in.

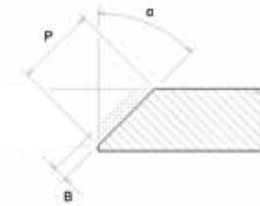
- Uso con la máquina UZ50 Triumph.
- El ajuste variable del ángulo deseado de 20° a 60° sin tener que reemplazar ninguna pieza.
- Biselado de piezas de pequeño tamaño que se introducen directamente en la máquina. Todo el proceso de mecanizado es entonces automático sin tener que sujetar la pieza de trabajo.
- Está equipado con las más modernas funciones de seguridad.
- Posibilidad de comprar ASP – protección inteligente activa.
- Corta materiales problemáticos, por ejemplo, acero inoxidable, Hardox Weldox y Domex.
- Empacado en una caja de cartón (La UZ50 es empacada en una caja de madera)

Datos técnicos:

Máximo ancho máximo de bisel:	30 mm / 1.18 in
Ajuste del ángulo de bisel:	20° a 60° (continuo)
Espesor del material:	7 a 70 mm / 0.27 a 2.75 in
Motor de cabezal de corte:	4000 W
Velocidad del cabezal:	0 a 1,2 m/min. / 0 a 3.93 ft/min.
Peso:	202kg / 445 lb
Dimensiones:	1010 x 745 x 1326 mm / 39.76 x 29.33 x 52.2 in
Número de insertos de corte:	5 piezas

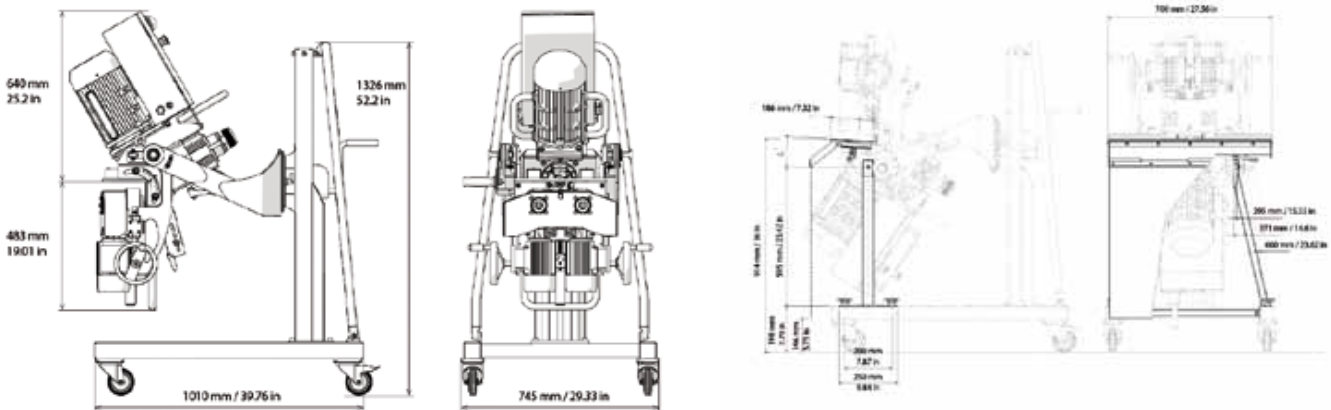
Incluido en el precio:

- Sistema de biselado UZ50 TRIUMPH + kit UZP30
- Herramientas para el operador.
- Manual de usuario.



Ángulo de bisel α	Ancho máximo de bisel (P)
20°	20 mm / 0.79 in (Recomendado en 2 pases)
25°	24 mm / 0.95 in (Recomendado en 3 pases)
30°	26 mm / 1.02 in (Recomendado en 3 pases)
35°	27 mm / 1.06 in (Recomendado en 4 pases)
40°	30 mm / 1.18 in (Recomendado en 4 pases)
45°	30 mm / 1.18 in (Recomendado en 4 pases)
50°	30 mm / 1.18 in (Recomendado en 4 pases)
55°	30 mm / 1.18 in (Recomendado en 4 pases)
60°	28 mm / 1.10 in (Recomendado en 4 pases)

B=max. 4mm / 0.15 in (1 pase)



Nombre de la máquina:

Nombre de la máquina	P/N:
Sistema de biselado UZ50 TRIUMPH (incluyendo 3D manipulator) + kit UZP30 (Trifásico - 400 V)	1941
Sistema de biselado UZ50 TRIUMPH (incluyendo 3D manipulator) + kit UZP30 (Trifásico - 480 V)	1954
Sistema de biselado UZ50 TRIUMPH (incluyendo 3D manipulator) + kit UZP30 (Trifásico - 220 V)	1957

Accesorios:

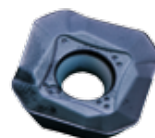
Accesorios	P/N:
Cabezal de corte PREMIUM con 9 Insertos ¡RECOMENDADO al usar UZP30!	1943
Insertos de corte ECO (paquete de 10 uds)	1945
Insertos de corte PREMIUM (paquete de 10 uds)	1955
Placa guía vertical adaptada para biselar HARDOX y otros materiales resistentes al desgaste	1949
Protección inteligente activa ASP contra la sobrecarga de la máquina	1956
Tornillo para los insertos	1947
Beveling solver: Calculadora portátil para cálculo de pases con las máquinas N.KO (Ver páginas 44-45)	1900



P/N: 1943



P/N: 1945



P/N: 1955



P/N: 1900